

# Attractive spaces for administrative use

ON RENT IN CHIASSO



Rental terms: CHF 160.-- / m<sup>2</sup> / year



The leased offices are located on the second and fourth floors of a representative building on Piazza Col. C. Bernasconi 5 in Chiasso, a few steps from the centre and close to the public transport stop and the FFS railway station.

The interior surfaces, which are currently being renovated, are in an open space conformation, ranging from approx. 200 m<sup>2</sup> to approx. 4,000 m<sup>2</sup>, and are characterised by dynamic environments that are bright and cosy, with a focus on flexibility, allowing them to be configured to meet every need.

Several indoor and outdoor parking spaces are available.







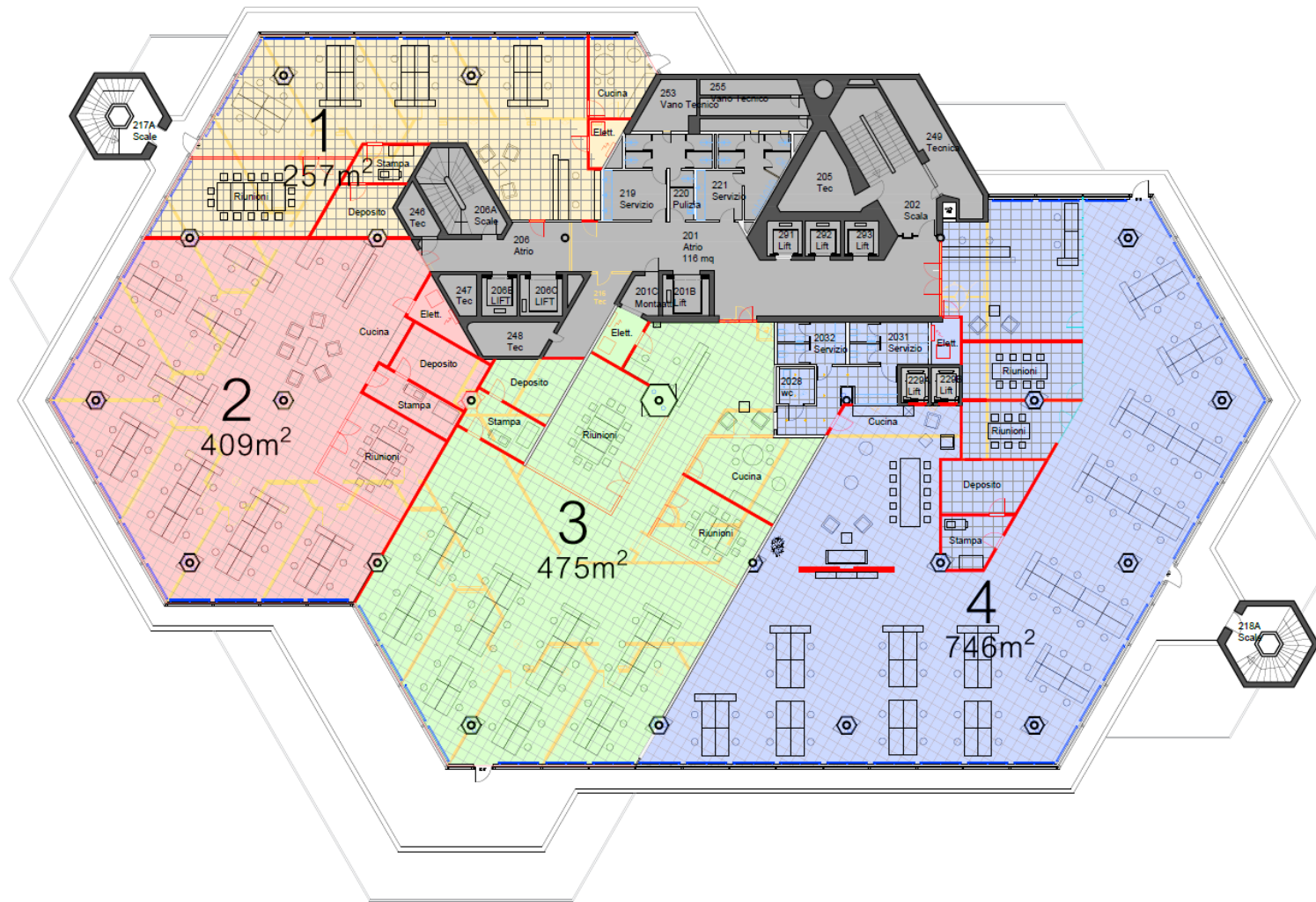






# Col. C. Bernasconi Square nr.5 in Chiasso





- LEGENDA:
- ▨ PARATIA
  - ▬ STRUTTURA PORTANTE
  - ▬ MURI NON PORTANTI
  - ▬ PARETI IN CARTONGESSO
  - ▬ PARETI VETRATE INTERNE
  - ▬ PARETI PREFABBRICATE ISOLATE
  - ▬ APARECCHI SANITARI-CUCINE
  - ▬ RVCS
  - ▬ ELETTRICO
- NUOVO  
■ DEMOLIZIONE

MISURE E SUPERFICI:

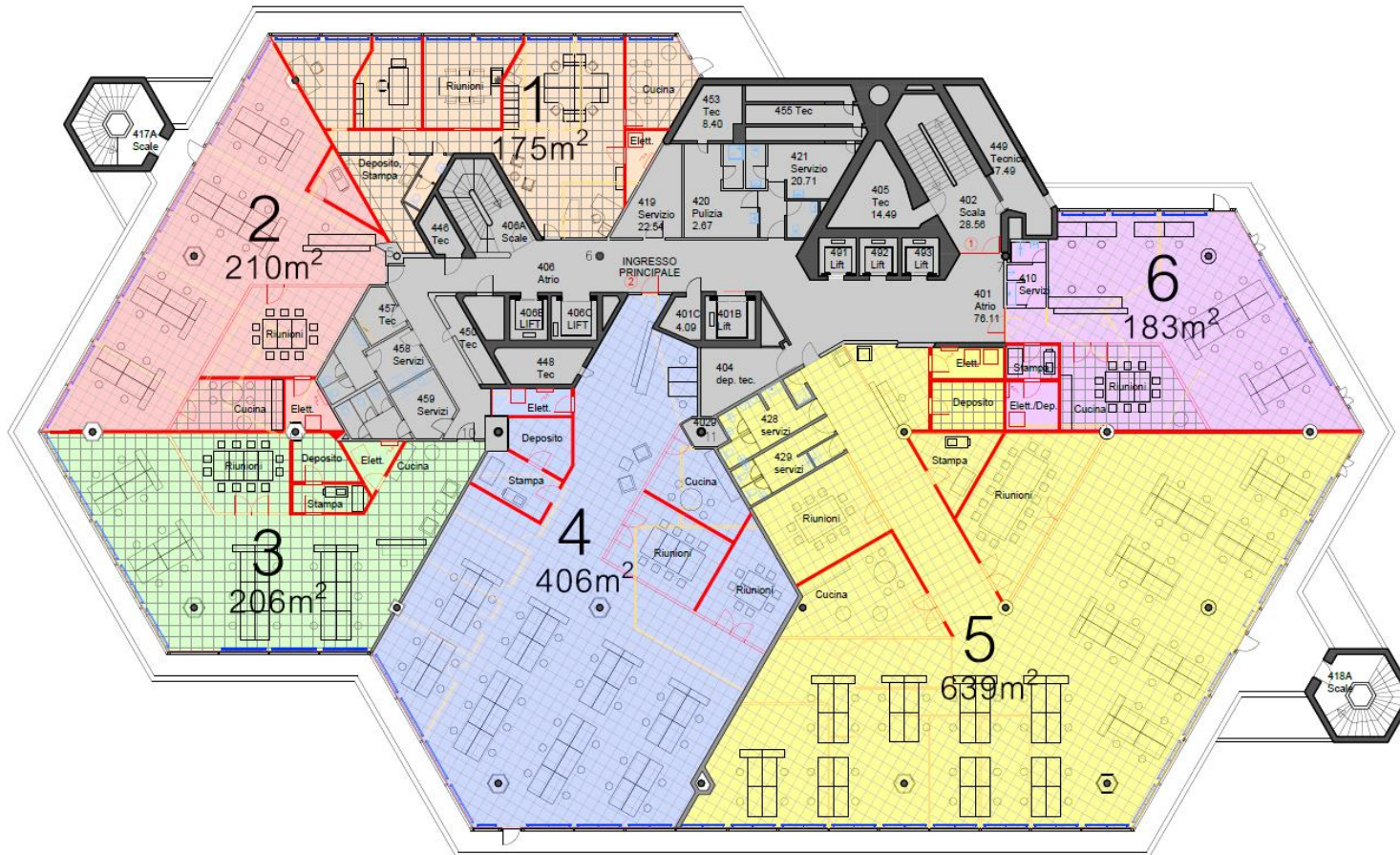
▬ SUPERFICIE EX. UBS	746m <sup>2</sup>
▬ SUP. ALTRI UFFICI	1141m <sup>2</sup>
▬ SUP. ZONA COMUNE	387m <sup>2</sup>
▬ PARETI NUOVE	197ml
▬ PARETI DA DEMOLIRE	326ml

DATI UFFICI:

<b>1</b>	SUPERFICIE	257m <sup>2</sup>
	DI CUI OPEN SPACE	166m <sup>2</sup>
	POSTAZIONI	18 (MAX. 23)
<b>2</b>	SUPERFICIE	409m <sup>2</sup>
	DI CUI OPEN SPACE	337m <sup>2</sup>
	POSTAZIONI	40 (MAX. 52)
<b>3</b>	SUPERFICIE	475m <sup>2</sup>
	DI CUI OPEN SPACE	277m <sup>2</sup>
	POSTAZIONI	42 (MAX. 44)
<b>4</b>	SUPERFICIE	746m <sup>2</sup>
	DI CUI OPEN SPACE	474m <sup>2</sup>
	POSTAZIONI	68 (MAX. 80)



# 2° floor

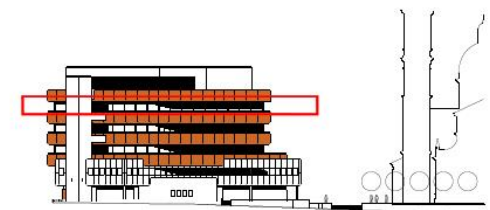


- LEGENDA:**
- PARATIA
  - STRUTTURA PORTANTE
  - MURI NON PORTANTI
  - PARETI IN CARTONGESSO
  - PARETI VETRATE INTERNE
  - PARETI PREFABBRICATE ISOLATE
  - APARECCHI SANITARI-CUCINE
  - RVCS
  - ELETTRICO

- NUOVO
  - DEMOLIZIONE
- MISURE E SUPERFICIE:**
- SUP. ZONA COMUNE 472m<sup>2</sup>
  - PARETI NUOVE 289ml
  - PARETI DA DEMOLIRE 327ml

**DATI UFFICI:**

<b>1</b>	SUPERFICIE	175m <sup>2</sup>
	DI CUI OPEN SPACE	65m <sup>2</sup>
	POSTAZIONI	7 (MAX. 9)
<b>2</b>	SUPERFICIE	210m <sup>2</sup>
	DI CUI OPEN SPACE	147m <sup>2</sup>
	POSTAZIONI	19 (MAX. 21)
<b>3</b>	SUPERFICIE	206m <sup>2</sup>
	DI CUI OPEN SPACE	161m <sup>2</sup>
	POSTAZIONI	21 (MAX. 22)
<b>4</b>	SUPERFICIE	406m <sup>2</sup>
	DI CUI OPEN SPACE	247m <sup>2</sup>
	POSTAZIONI	38 (MAX. 39)
<b>5</b>	SUPERFICIE	639m <sup>2</sup>
	DI CUI OPEN SPACE	405m <sup>2</sup>
	POSTAZIONI	60 (MAX. 63)
<b>6</b>	SUPERFICIE	183m <sup>2</sup>
	DI CUI OPEN SPACE	127m <sup>2</sup>
	POSTAZIONI	16 (MAX. 17)



**4° floor**



Marzio Mazzoleni  
Direttore e Partner  
Tel. +41 (0)91 973 12 68  
marzio.mazzoleni@fidinam.ch

Graziano Marra  
Vice Direttore  
Tel. +41 (0)91 973 12 70  
graziano.marra@fidinam.ch

Roberto Gonzalez  
Procuratore  
Tel. +41 (0)91 973 12 65  
roberto.gonzalez@fidinam.ch

Anna Martello  
Mandataria Commerciale  
Tel. +41 (0)91 973 14 02  
anna.martello@fidinam.ch

**GPM**  
... — ...  
L'immobiliare del Gruppo **fidinam**

**GPM - Global Property Management SA**  
Via Maggio 1  
CH - 6901 Lugano

**fidinam** 1960  
2020