

# Interessanti spazi ad uso amministrativo

IN LOCAZIONE A CHIASSO

**GPM**

Immobili

Gruppo *A*idinam

Condizioni di locazione: CHF 160.-- / m<sup>2</sup> / anno





**Gli uffici in locazione si trovano al secondo e al quarto piano di un edificio di rappresentanza in Piazza Col. C. Bernasconi 5 a Chiasso, a pochi passi dal centro e vicino alla fermata dei mezzi pubblici e alla stazione ferroviaria FFS.**

**Le superfici interne, attualmente in fase di ristrutturazione, hanno una conformazione open space, che va da circa 200 m<sup>2</sup> a circa 4.000 m<sup>2</sup>, e sono caratterizzate da ambienti dinamici, luminosi e accoglienti, con un occhio di riguardo alla flessibilità, che permette di configurarli per soddisfare ogni esigenza.**

**Sono disponibili diversi parcheggi interni ed esterni.**



















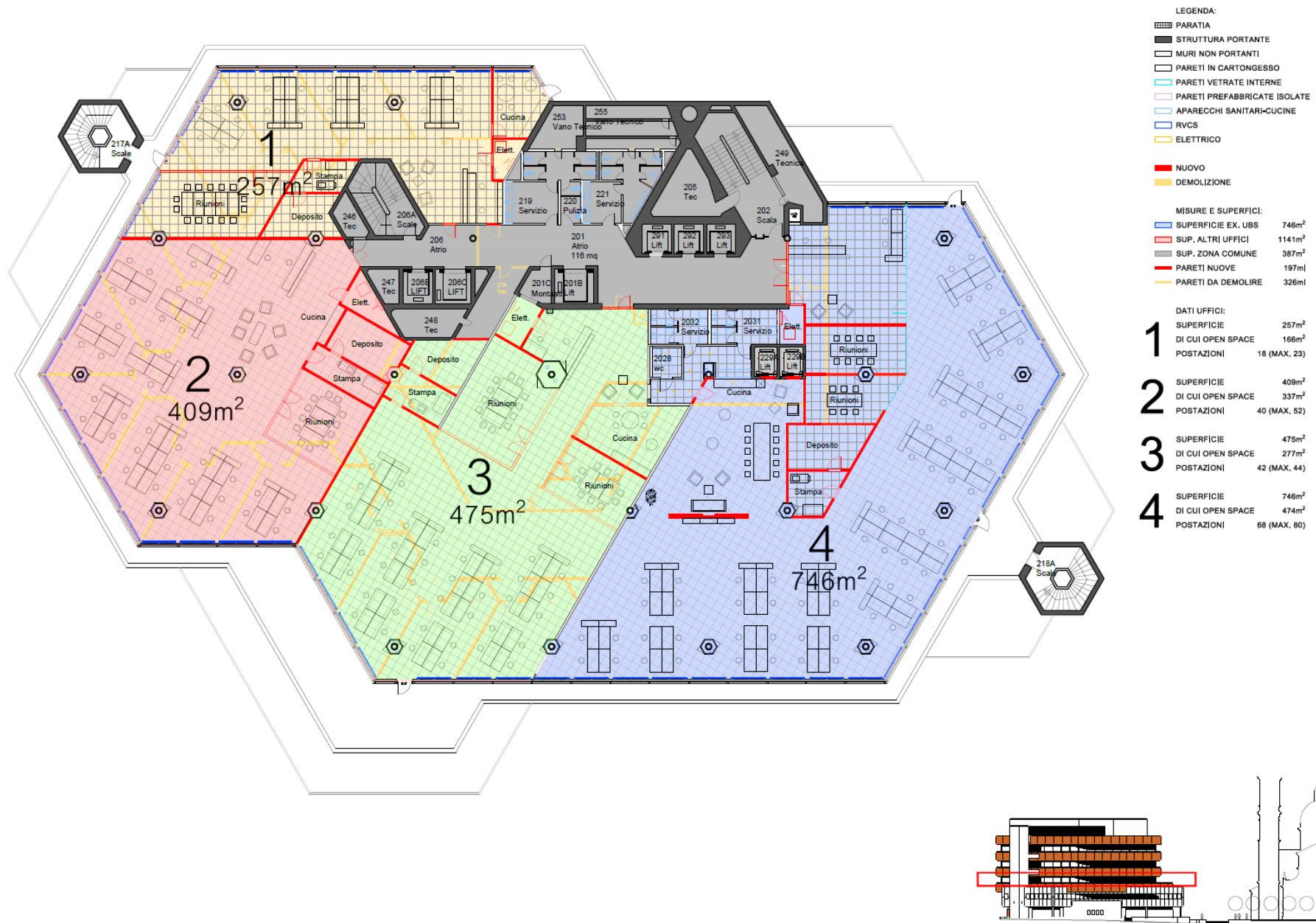






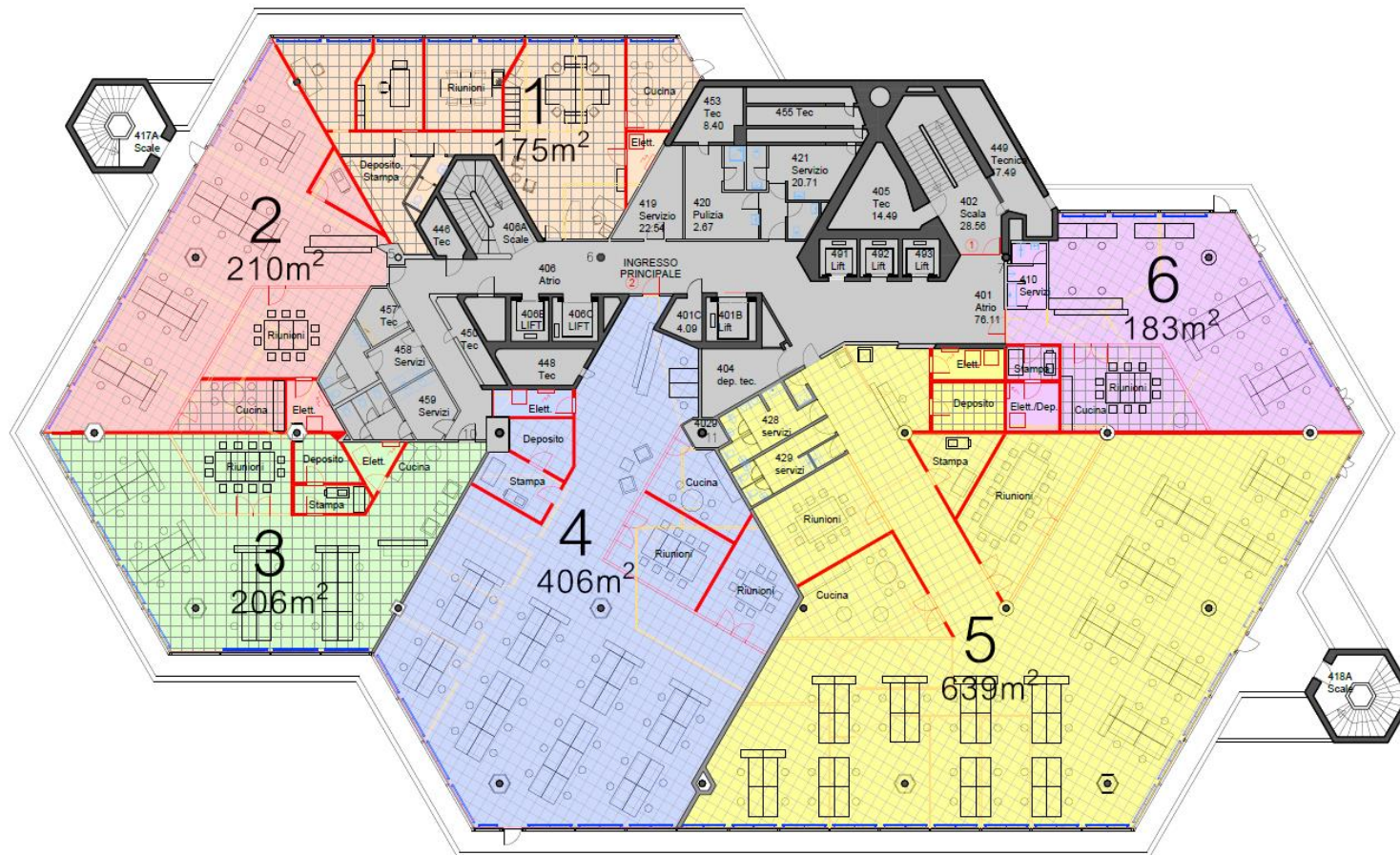
# Piazza Col. C. Bernasconi 5 a Chiasso





# Planimetria 2° piano



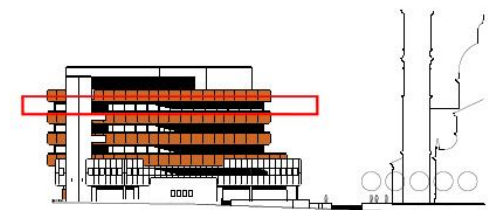


- LEGENDA:**
- ▨ PARATIA
  - ▣ STRUTTURA PORTANTE
  - ▤ MURI NON PORTANTI
  - ▥ PARETI IN CARTONGESSO
  - ▧ PARETI VETRATE INTERNE
  - ▨ PARETI PREFABBRICATE ISOLATE
  - ▩ APARECCHI SANITARI-CUCINE
  - RVCS
  - ELETTRICO

- NUOVO
  - DEMOLIZIONE
- MISURE E SUPERFICIE:**
- SUP. ZONA COMUNE 472m<sup>2</sup>
  - PARETI NUOVE 289ml
  - PARETI DA DEMOLIRE 327ml

**DATI UFFICI:**

<b>1</b>	SUPERFICIE	175m <sup>2</sup>
	DI CUI OPEN SPACE	65m <sup>2</sup>
	POSTAZIONI	7 (MAX. 9)
<b>2</b>	SUPERFICIE	210m <sup>2</sup>
	DI CUI OPEN SPACE	147m <sup>2</sup>
	POSTAZIONI	19 (MAX. 21)
<b>3</b>	SUPERFICIE	206m <sup>2</sup>
	DI CUI OPEN SPACE	161m <sup>2</sup>
	POSTAZIONI	21 (MAX. 22)
<b>4</b>	SUPERFICIE	406m <sup>2</sup>
	DI CUI OPEN SPACE	247m <sup>2</sup>
	POSTAZIONI	38 (MAX. 39)
<b>5</b>	SUPERFICIE	639m <sup>2</sup>
	DI CUI OPEN SPACE	405m <sup>2</sup>
	POSTAZIONI	60 (MAX. 63)
<b>6</b>	SUPERFICIE	183m <sup>2</sup>
	DI CUI OPEN SPACE	127m <sup>2</sup>
	POSTAZIONI	16 (MAX. 17)



# Planimetria 4° piano





Marzio Mazzoleni  
Direttore e Partner  
Tel. +41 (0)91 973 12 68  
[marzio.mazzoleni@fidinam.ch](mailto:marzio.mazzoleni@fidinam.ch)

Graziano Marra  
Vice Direttore  
Tel. +41 (0)91 973 12 70  
[graziano.marra@fidinam.ch](mailto:graziano.marra@fidinam.ch)

Roberto Gonzalez  
Procuratore  
Tel. +41 (0)91 973 12 65  
[roberto.gonzalez@fidinam.ch](mailto:roberto.gonzalez@fidinam.ch)

Anna Martello  
Mandataria Commerciale  
Tel. +41 (0)91 973 14 02  
[anna.martello@fidinam.ch](mailto:anna.martello@fidinam.ch)

**GPM**  
... — ...  
L'immobiliare del Gruppo **fidinam**

**GPM - Global Property Management SA**  
Via Maggio 1  
CH - 6901 Lugano

**fidinam** 1960  
2020